

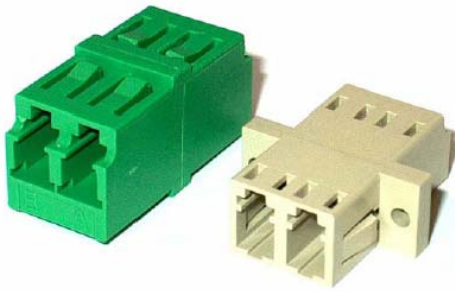
Прходной соединитель типа LC

Описание :

Прходной соединитель типа LC представляет собой проходной соединитель выполненный в неразборном пластиковом корпусе. Соединитель является основным элементом оптоволоконных LAN, WAN -систем. Отличительной особенностью соединителей типа LC является использование сердечника диаметром 1.5mm. Он разработан в соответствии со стандартами EIA/TIA 568A, FOCIS 10 и IEC 11801. Соединитель предназначен для соединения коннекторов SM и MM типа, с PC и APC полировкой. В соединителях используются сердечники с проворачиваемыми фиксаторами.

Свойства :

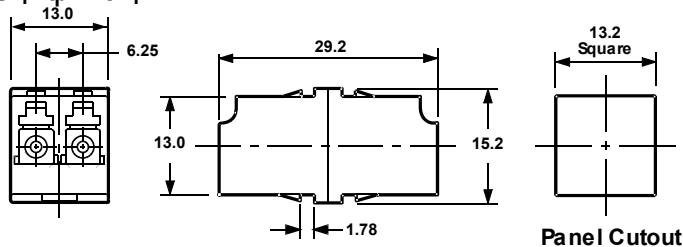
- Доступен в дуплексном исполнении
- Посадочный размер совпадает с RJ45
- Фиксация соединителя осуществляется пружинной защелкой
- Керамическая или бронзовая центрирующая втулка для PC, Super PC, Ultra PC и APC полировки
- Защитный колпачок



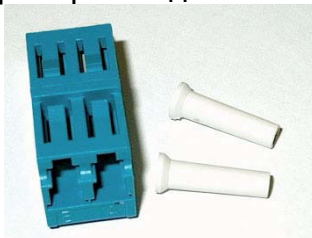
Коды для заказа :

A-LC/PC-C	Соединитель LC/PC, керамика, duplex (синий цвет)
A-LC/APC-C	Соединитель LC/APC, керамика, duplex (зеленый свет)

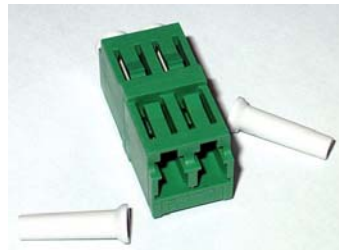
Спецификация :



Примеры соединителей:



A-LC/PC-C



A-LC/APC-C